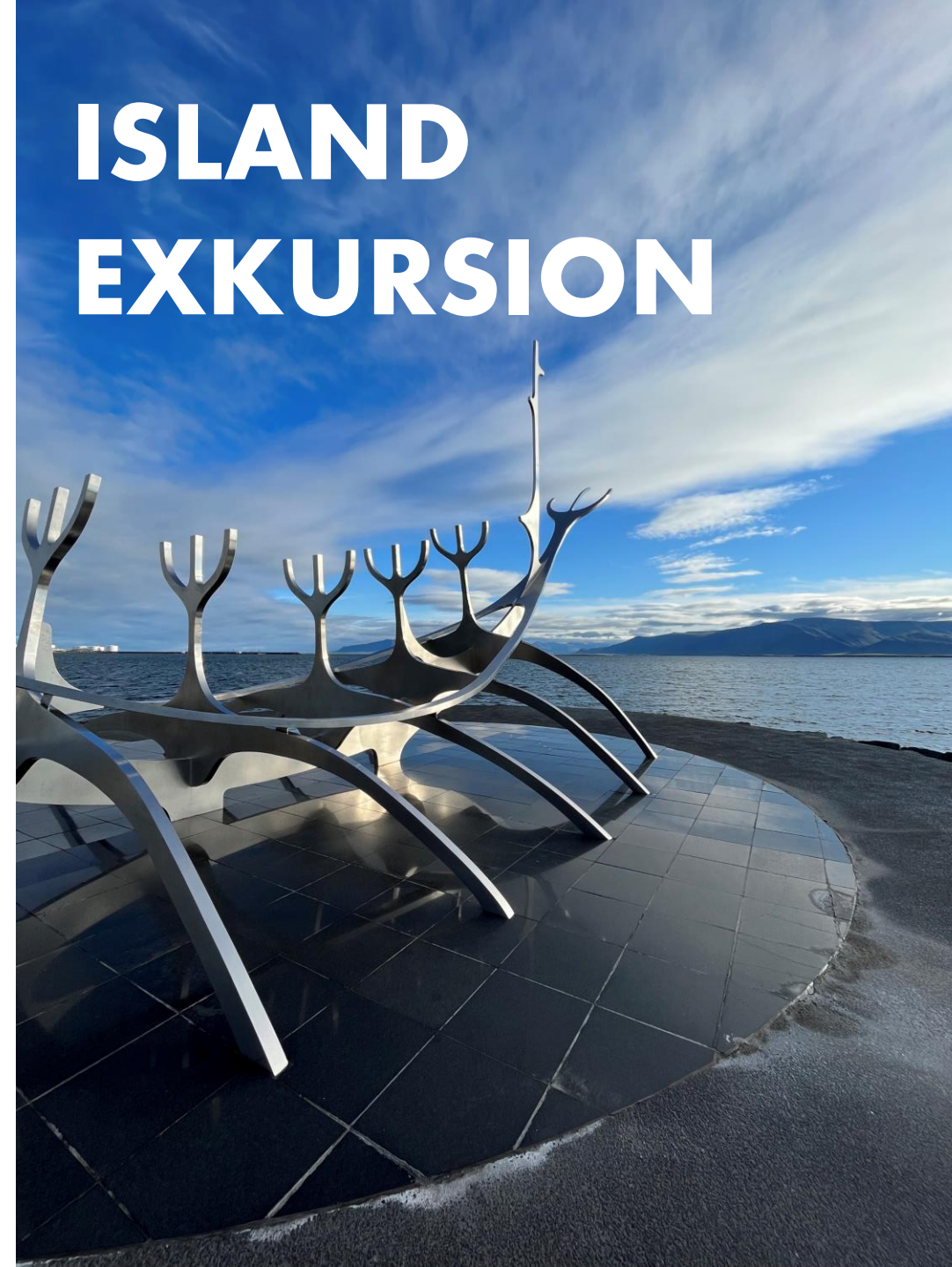




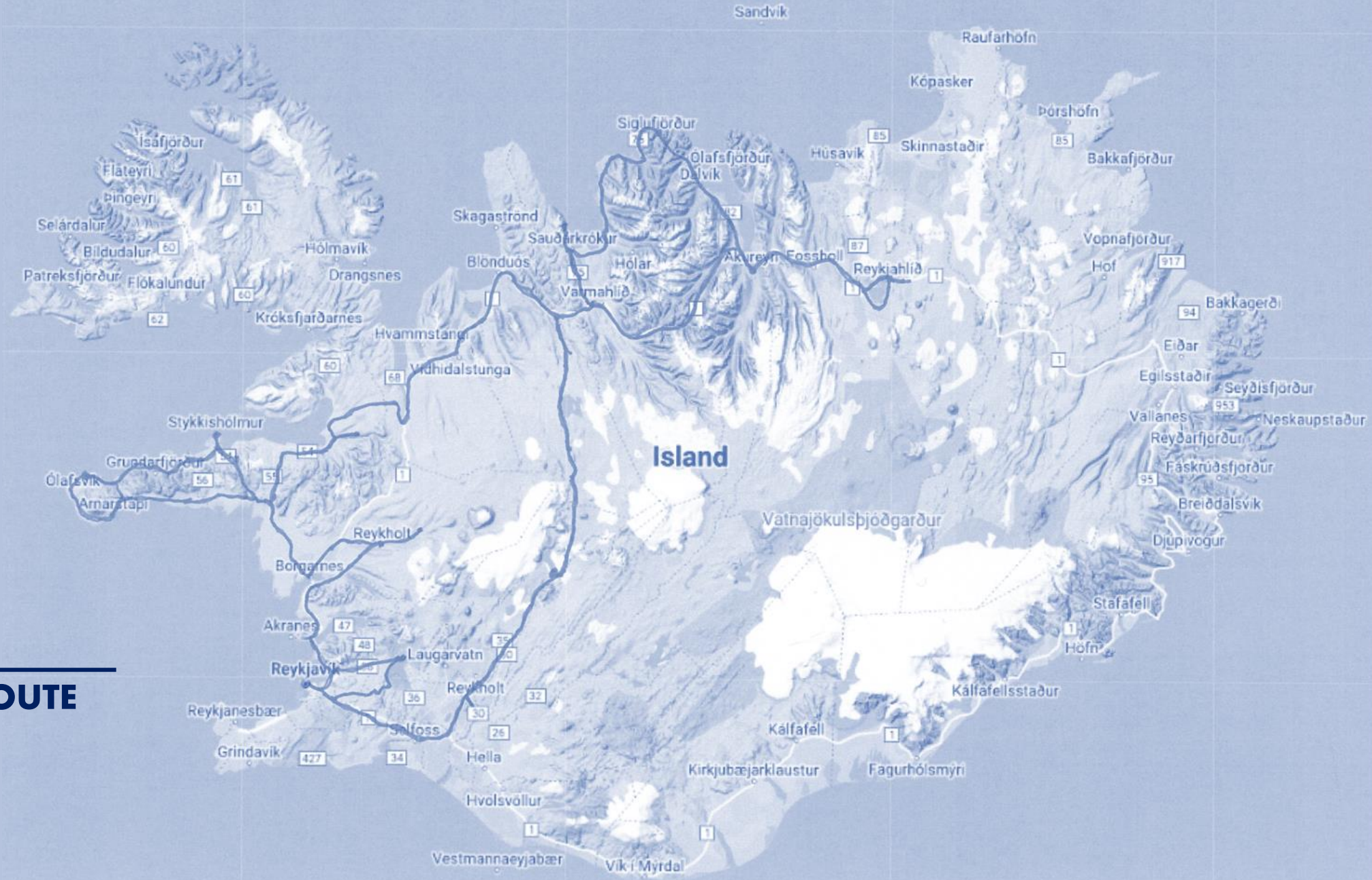
29.07.2022-11.08.2022

Institut für Nordische Philologie

LMU München



ISLAND EXKURSION



REISEROUTE



29.07.

FREITAG

ERSTER TAG

Anreise von München nach Island

30.07.



SAMSTAG

GLJÚFRASTEINN

Haus und Museum des
Literaturnobelpreisträgers
Halldór Laxness

ÞINGVELLIR

Nationalpark und historischer
Ort

HENGILSSVÆÐI

Wanderung durch das
Geothermiegebiet



SONNTAG

DEILDARTUNGUHVER

Heiße Quellen

SNORRASTOFA

Bibliothek und Forschungszentrum
Besichtigung der historischen Überreste
des Hofes von Snorri Sturluson

HRAUNFOSSAR

Lavawasserfälle

SURTSELLIR UND ÍSHELLIR

Lavahöhlen mit archäologischen Funden
und Siedlungsspuren

CAMPINGPLATZ HÚSAFELL





01.08.

MONTAG

HELGAFELL

Ort aus der Laxdæla saga

STYKKISHÓLMUR

Stadtspaziergang

BERSERKJAHRAUN

Lavafeld (Eyrbyggjasaga)

CAMPINGPLATZ HELLISSANDUR

DIENSTAG

BÚÐIR

Kirche und Strandwanderung

ARNARSTAPI

Bárðar saga Snæfellsáss

LÓNDRANGAR

Felsformationen am Meer

DJÚPALÓNSSSANDUR

CAMPINGPLATZ HELLISSANDUR

SNÆFELLSNES



02.08.

MITTWOCH

EIRÍKSSTAÐIR

Führung im rekonstruierten Langhaus des Wikingers Erik des Roten

VÍÐIMÝRI

Grassodenkirche

GLAUMBÆR

Grassodenhof und Freilichtmuseum

CAMPINGPLATZ GRETTISLAUG



DONNERSTAG

VESTURFARASETRIÐ

Führung durch The Icelandic Emigration Centre

SIGLUFJÖRÐUR

Heringsmuseum Síldarminjasafn

AKUREYRI



05.08.

FREITAG

GOÐAFOSS
MÝVATN
DIMMUBORGIR
NÁMASKARÐ

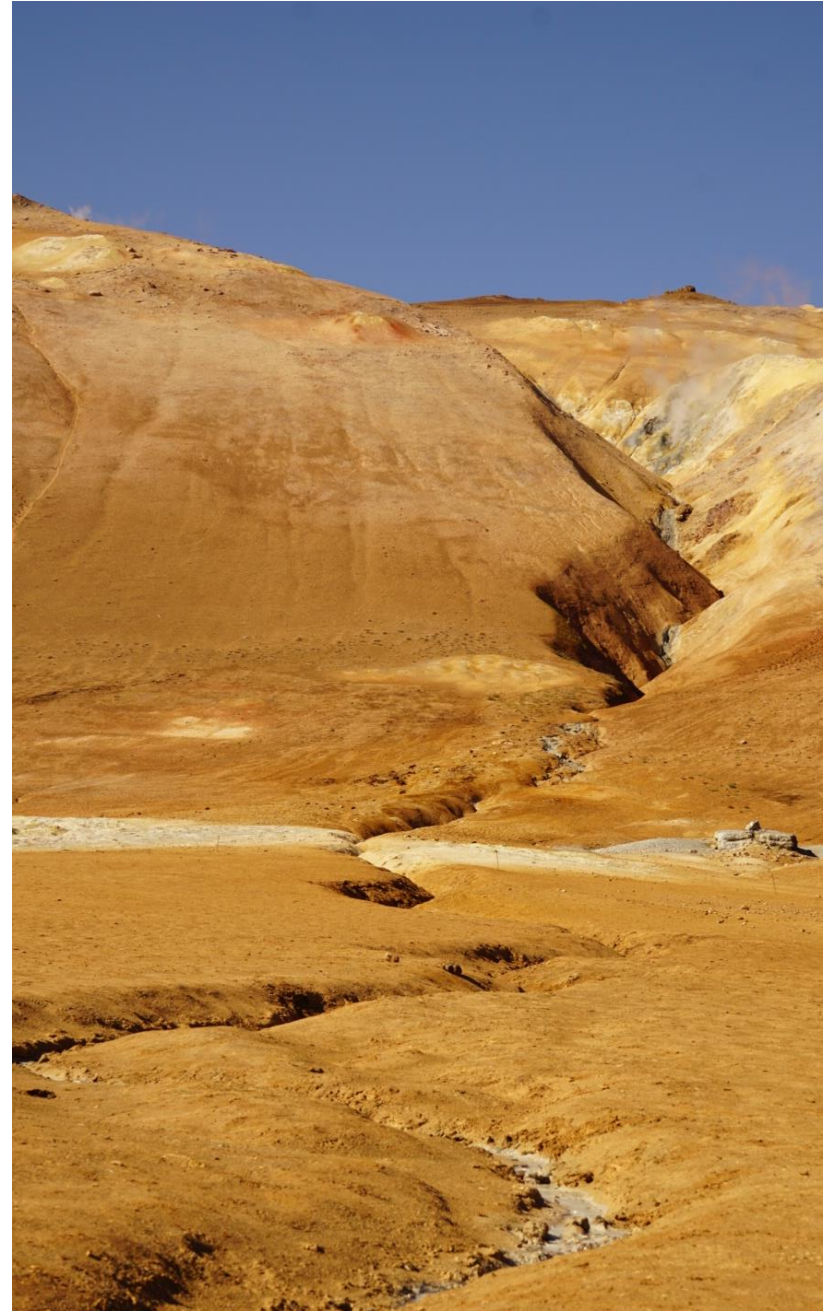
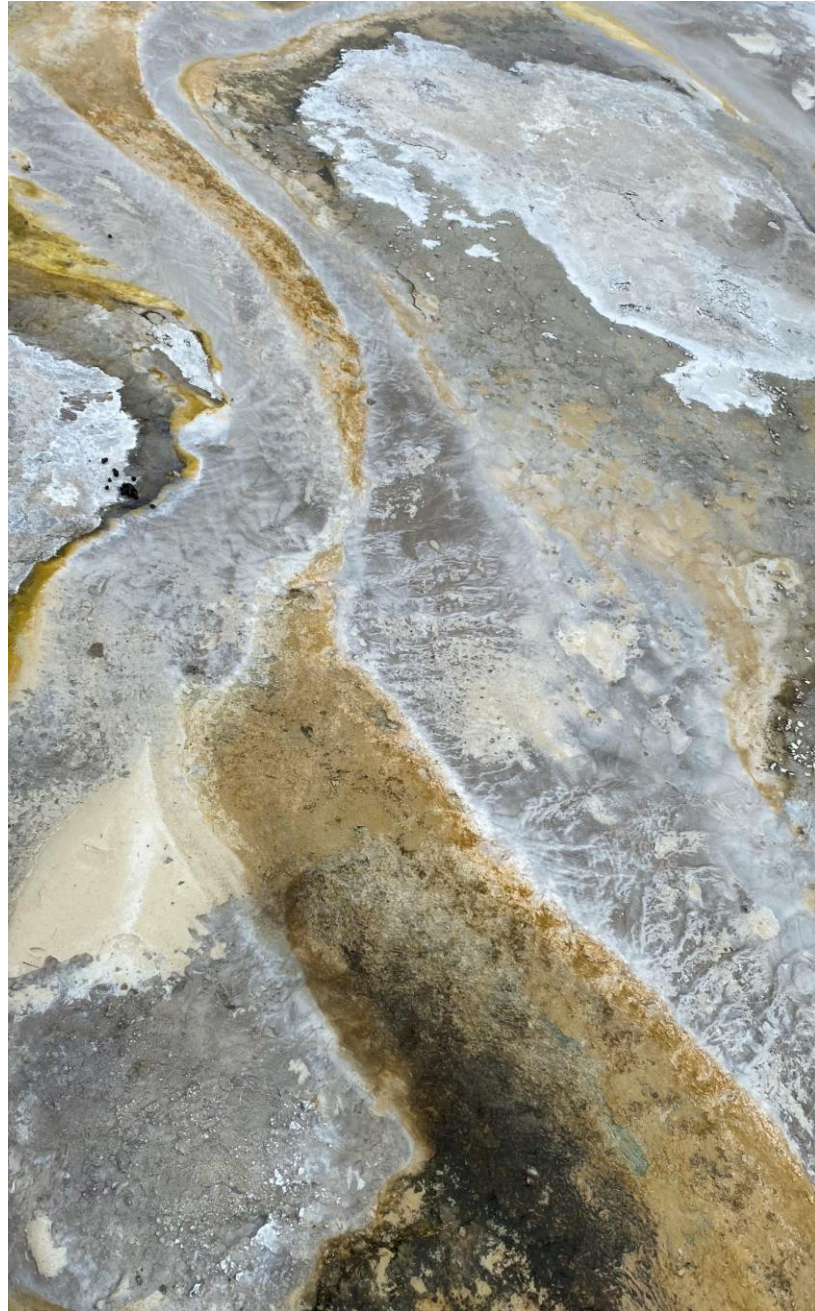
SAMSTAG

Hochlandtour über den **KJÖLUR**
HVERAVELLIR
Geothermalgebiet
HVITÁRNES
Hochlandhütte



06.08.







07.08.

SONNTAG

GULFOSS
GEYSIR
SKÁLHOLT
Bischofssitz

MONTAG

REYKJAVÍK

Stadtführung
Hallgrímskirche
Landnahmemuseum
Architekturführung durch die Harpa

08.08.



DIENSTAG

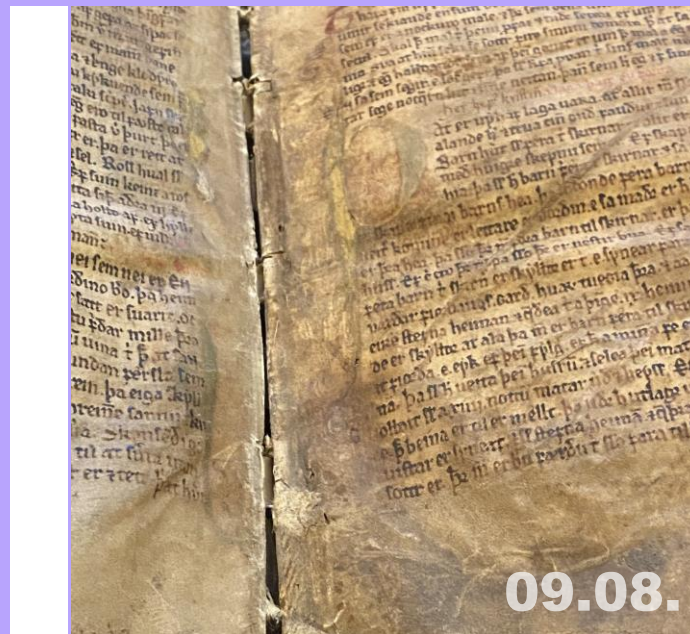
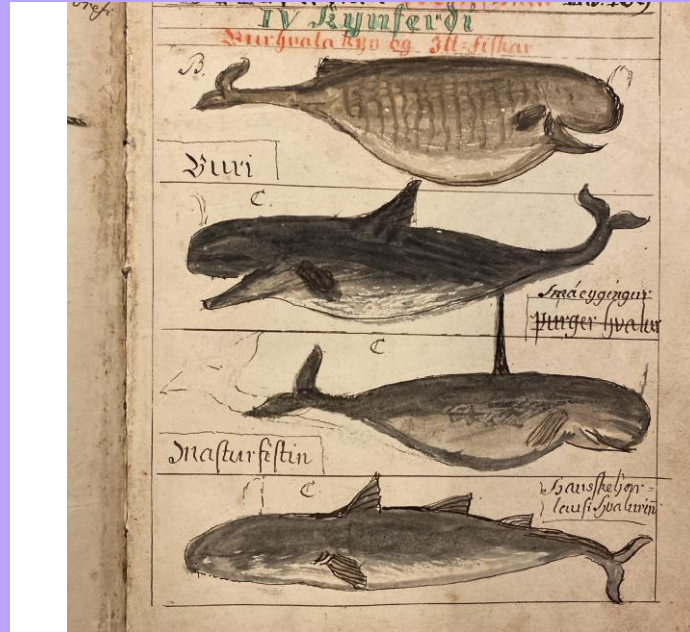
ÁRNASTOFNUN

The Árni Magnússon Institute
for Icelandic Studies

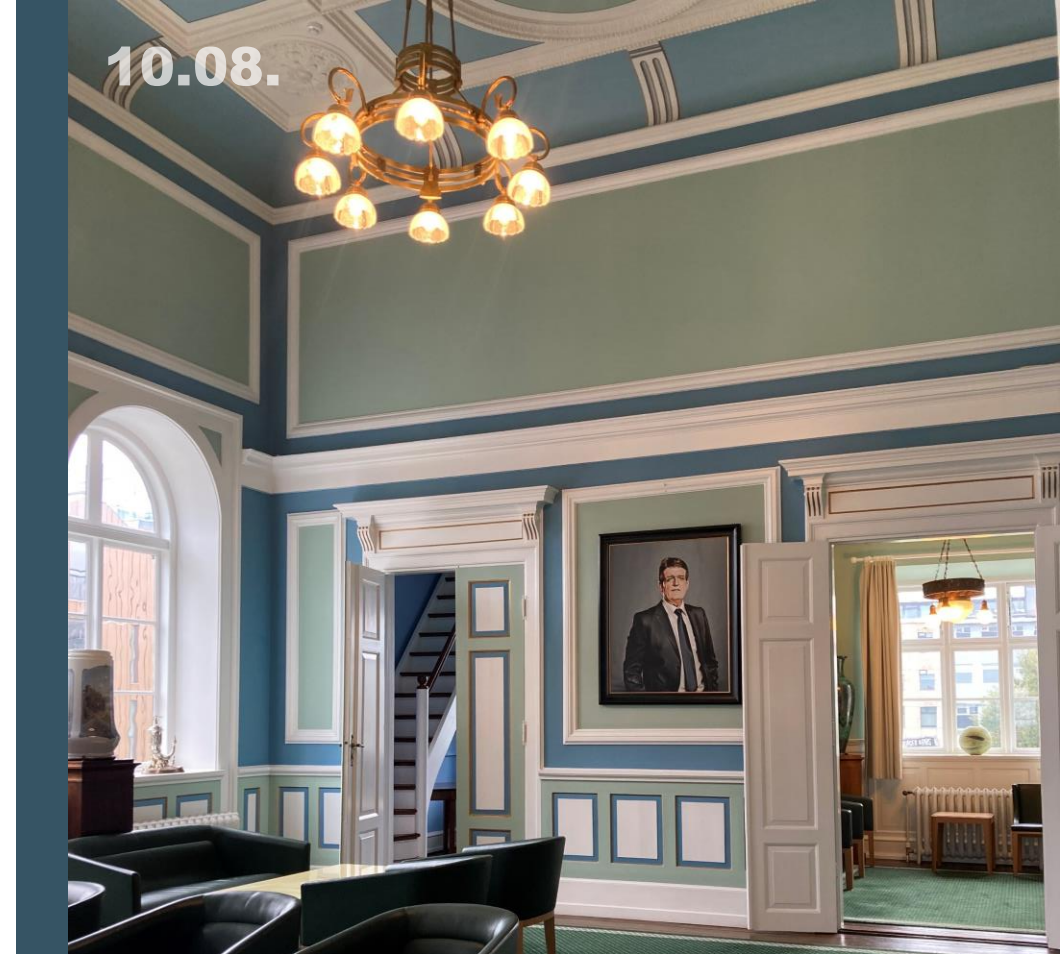
HANDRITADEILD

Handschriftenabteilung der
Nationalbibliothek

NATIONALMUSEUM



10.08.



MITTWOCH

Besuch des Parlaments
Alpings

BLESS ÍSLAND

SJÁUMST BRÁÐLEGA



Institut für Nordische Philologie
LMU München
Schellingstraße 33 R